

Dell Precision Tower 3420

3420 Series

Quick Start Guide

Οδηγός γρήγορης έναρξης

Guia de iniciação rápida

Краткое руководство по началу работы

מדריך התחלה מהירה



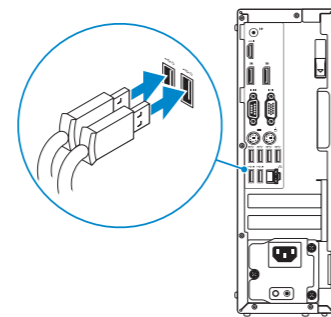
1 Connect the keyboard and mouse

Συνδέστε το πληκτρολόγιο και το ποντίκι

Ligar o teclado e o rato

Подсоедините клавиатуру и мышь

חבר את המקלדת ואת העכבר



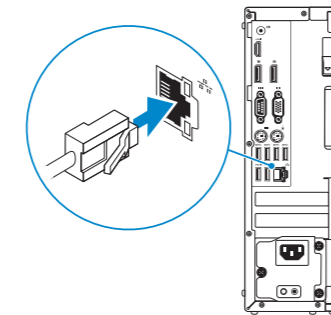
2 Connect the network cable — optional

Συνδέστε το καλώδιο δικτύου — προαιρετικά

Ligar o cabo de rede — opcional

Подсоедините сетевой кабель (заказывается дополнительно)

חבר את כבל הרשת — אופציונלי



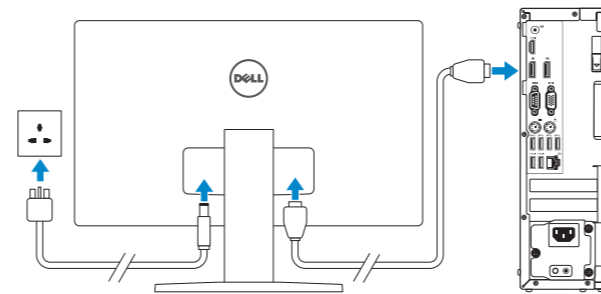
3 Connect the display

Συνδέστε την οθόνη

Ligar o monitor

Подключите дисплей

חבר את הצג



NOTE: If you ordered your computer with a discrete graphics card, connect the display to the discrete graphics card.

ΣΗΜΕΙΩΣΗ: Αν παραγγείλατε τον υπολογιστή σας με χωριστή κάρτα γραφικών, συνδέστε την οθόνη στη χωριστή κάρτα γραφικών.

NOTA: Caso tenha encomendado o computador com uma placa gráfica separada, ligue o monitor à placa gráfica separada.

ПРИМЕЧАНИЕ: Если вы заказали компьютер с дискретной видеокартой, подключите дисплей к дискретной видеокарте.

הערה: אם המחשב הוזמן עם כרטיס גרפי נפרד, חבר את הצג לכרטיס הגרפי הנפרד.

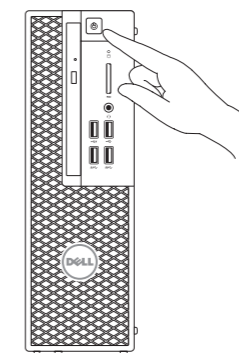
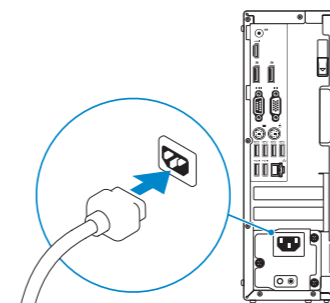
4 Connect the power cable and press the power button

Συνδέστε το καλώδιο τροφοδοσίας και πιάστε το κουμπί λειτουργίας

Ligar o cabo de alimentação e premir o botão

Подсоедините кабель питания и нажмите кнопку питания

חבר את כבל החשמל ולחץ על לחצן ההפעלה



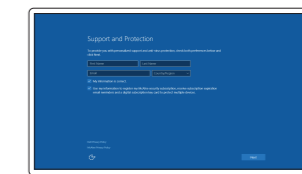
5 Finish Windows 10 setup

Τελειώστε την εγκατάσταση των Windows 10

Concluir a configuração do Windows 10

Завершите установку Windows 10

התקנת Windows 10 הושלמה



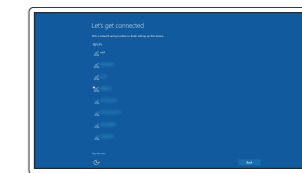
Enable Support and Protection

Ενεργοποίηση υποστήριξης και προστασίας

Ativar Proteção e Suporte

Включите поддержку и защиту

אפשר תמיכה והגנה



Connect to your network

Σύνδεση στο δίκτυό σας

Estabelecer ligação à rede

Подключитесь к сети

התחבר לרשת

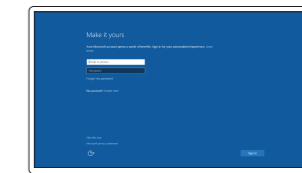
NOTE: If you are connecting to a secured wireless network, enter the password for the wireless network access when prompted.

ΣΗΜΕΙΩΣΗ: Αν πρόκειται να συνδεθείτε σε ασφαλές ασύρματο δίκτυο, πληκτρολογήστε τον κωδικό πρόσβασης στο ασύρματο δίκτυο όταν παρουσιαστεί η σχετική προτροπή.

NOTA: Se estiver a estabelecer ligação a uma rede sem fios protegida, quando for solicitado, introduza a palavra-passe de acesso à rede sem fios.

ПРИМЕЧАНИЕ: В случае подключения к защищенной беспроводной сети при появлении подсказки введите пароль для доступа к беспроводной сети.

הערה: אם אתה מתחבר לרשת אלחוטית מאובטחת, הזן את סיסמת הגישה אל הרשת האלחוטית כאשר תתבקש לעשות זאת.



Sign in to your Microsoft account or create a local account

Συνδεθείτε στον λογαριασμό σας στη Microsoft ή δημιουργήστε τοπικό λογαριασμό

Iniciar sessão numa conta Microsoft ou criar uma conta local

Войдите в учетную запись Microsoft или создайте локальную учетную запись

היכנס לחשבון Microsoft שלך או צור חשבון מקומי

Product support and manuals

Υποστήριξη και εγχειρίδια προϊόντων

Supporte de produtos e manuais

Техническая поддержка и руководства по продуктам

תמיכה ומדריכים למוצר

Contact Dell

Επικοινωνήστε με την Dell | Contactar a Dell

Обратитесь в компанию Dell | Dell אל פנה

Regulatory and safety

Ρυθμιστικοί φορείς και ασφάλεια

Regulamentos e segurança

Соответствие стандартам и технике безопасности

תקנות ובטיחות

Regulatory model

Μοντέλο κατά τους ρυθμιστικούς φορείς | Modelo regulamentar

Модель согласно нормативной документации | דגם תקינה

Regulatory type

Τύπος κατά τους ρυθμιστικούς φορείς | Tipo regulamentar

Тип согласно нормативной документации | סוג תקינה

Computer model

Μοντέλο υπολογιστή | Modelo do computador

Модель компьютера | דגם מחשב

Dell.com/support

Dell.com/support/manuals

Dell.com/support/windows

Dell.com/contactdell

Dell.com/regulatory_compliance

D11S

D11S001

Dell Precision Tower 3420

Locate Dell apps

Εντοπισμός εφαρμογών της Dell | Localizar aplicações Dell

Найдите приложения Dell | Dell אתר יישומי



Dell Product Registration

Register your computer

Δήλωση του υπολογιστή σας

Registrar o computador

Зарегистрируйте компьютер

רשום את המחשב שלך



SupportAssist

Check and update your computer

Έλεγχος και ενημέρωση του υπολογιστή σας

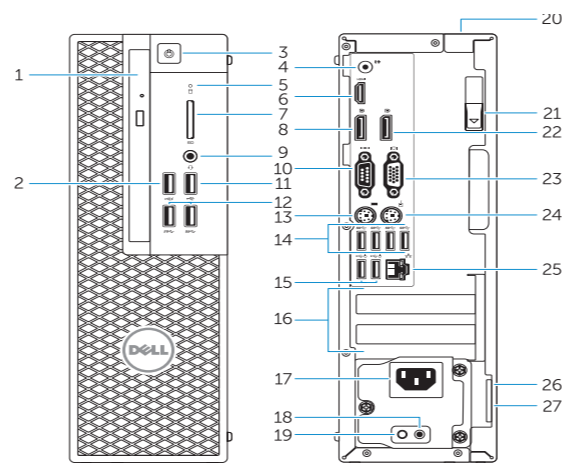
Verificar e atualizar o computador

Проверяйте и обновляйте свой компьютер

בדוק ועדכן את המחשב שלך

Features

Δυνατότητες | Funcionalidades | Характеристики | תכונות



- Optical drive
- USB 2.0 connector with PowerShare
- Power button
- Line-out connector
- Hard-drive activity light
- HDMI connector
- SD card reader (Optional)
- DisplayPort connector
- Headset connector
- Serial port connector
- USB 2.0 connector
- USB 3.0 connectors
- PS/2 keyboard connector
- USB 3.0 connectors
- USB 2.0 connectors (supports ACPI S5 wakeup)
- Expansion-card slots
- Power-cable connector
- Power-supply diagnostic button
- Power-supply diagnostic light
- Cable-cover lock slot
- Release latch
- DisplayPort connector
- VGA port connector (Optional)
- PS/2 mouse connector
- Network connector
- Security cable slot
- Padlock ring

- Μονάδα οπτικού δίσκου
- Σύνδεσμος USB 2.0 με PowerShare
- Κουμπί λειτουργίας
- Σύνδεσμος εξόδου γραμμής
- Λυχνία δραστηριότητας σκληρού δίσκου
- Σύνδεσμος HDMI
- Μονάδα ανάγνωσης καρτών SD (προαιρετικά)
- Σύνδεσμος DisplayPort
- Σύνδεσμος κεφαλοσυσκευής
- Σύνδεσμος σειριακής θύρας
- Σύνδεσμος USB 2.0
- Σύνδεσμοι USB 3.0
- Σύνδεσμος πληκτρολογίου PS/2
- Σύνδεσμοι USB 3.0

- Unidade ótica
- Entrada USB 2.0 com PowerShare
- Botão Ligar
- Conetor de saída de linha
- Luz de atividade da unidade de disco rígido
- Entrada HDMI
- Leitor de cartões SD (opcional)
- Conetor DisplayPort
- Conetor para auscultadores
- Conetor de porta de série
- Conetor USB 2.0
- Entradas USB 3.0
- Conetor de teclado PS/2
- Entradas USB 3.0
- Conectores USB 2.0 (suporta ativar ACPI S5)

- Σύνδεσμοι USB 2.0 (υποστηρίζουν αφύπνιση μέσω ACPI S5)
- Υποδοχές καρτών επέκτασης
- Σύνδεσμος καλωδίου τροφοδοσίας
- Κουμπί διαγνωστικών τροφοδοτικού
- Διαγνωστική λυχνία τροφοδοτικού
- Υποδοχή κλειδαριάς καλύμματος καλωδίων
- Μάνταλο αποδέσμευσης
- Σύνδεσμος DisplayPort
- Σύνδεσμος θύρας VGA (προαιρετικά)
- Σύνδεσμος ποντικίου PS/2
- Σύνδεσμος δικτύου
- Υποδοχή καλωδίου ασφαλείας
- Κρίκος λουκέτου

- Ranhras para placas de expansão
- Conetor do cabo de alimentação
- Botão de diagnóstico da fonte de alimentação
- Luz de diagnóstico da fonte de alimentação
- Ranhrura do bloqueio da cobertura do cabo
- Patilha de libertação
- Conetor DisplayPort
- Conetor da porta VGA (opcional)
- Conetor de rato PS/2
- Conetor de rede
- Ranhrura do cabo de segurança
- Anel para cadeado

- Оптический привод
- Разъем USB 2.0 с поддержкой функции PowerShare
- Кнопка питания
- Разъем линейного выхода
- Индикатор работы жесткого диска
- Разъем HDMI
- Считыватель карт памяти SD (приобретается отдельно)
- Разъем DisplayPort
- Разъем для наушников
- Последовательный порт
- Разъем USB 2.0
- Разъемы USB 3.0
- Разъем PS/2 для подключения клавиатуры
- Разъемы USB 3.0

- Μαγνητικός привод (ACPI S5 wakeup)
- Μαγνητικός привод (ACPI S5 wakeup)
- Μαγνητικός привод (ACPI S5 wakeup)
- Μαγνητικός привод (ACPI S5 wakeup)
- Μαγνητικός привод (ACPI S5 wakeup)
- Μαγνητικός привод (ACPI S5 wakeup)
- Μαγνητικός привод (ACPI S5 wakeup)
- Μαγνητικός привод (ACPI S5 wakeup)
- Μαγνητικός привод (ACPI S5 wakeup)
- Μαγνητικός привод (ACPI S5 wakeup)
- Μαγνητικός привод (ACPI S5 wakeup)
- Μαγνητικός привод (ACPI S5 wakeup)
- Μαγνητικός привод (ACPI S5 wakeup)
- Μαγνητικός привод (ACPI S5 wakeup)

- Разъемы USB 2.0 (поддерживают состояние ACPI S5 — выход из спящего режима)
- Слоты для карт расширения
- Разъем кабеля питания
- Кнопка диагностики блока питания
- Диагностический индикатор блока питания
- Разъем блокировки крышки кабеля
- Фиксатор
- Разъем DisplayPort
- Разъем для наушников
- Разъем VGA (приобретается отдельно)
- Разъем PS/2 для подключения мыши
- Сетевой разъем
- Гнездо для защитного троса
- Проушина для навесного замка

- Μαγνητικός привод (ACPI S5 wakeup)
- Μαγνητικός привод (ACPI S5 wakeup)
- Μαγνητικός привод (ACPI S5 wakeup)
- Μαγνητικός привод (ACPI S5 wakeup)
- Μαγνητικός привод (ACPI S5 wakeup)
- Μαγνητικός привод (ACPI S5 wakeup)
- Μαγνητικός привод (ACPI S5 wakeup)
- Μαγνητικός привод (ACPI S5 wakeup)
- Μαγνητικός привод (ACPI S5 wakeup)
- Μαγνητικός привод (ACPI S5 wakeup)
- Μαγνητικός привод (ACPI S5 wakeup)
- Μαγνητικός привод (ACPI S5 wakeup)
- Μαγνητικός привод (ACPI S5 wakeup)
- Μαγνητικός привод (ACPI S5 wakeup)



0HHC75A00

© 2015 Dell Inc.

© 2015 Microsoft Corporation.



Printed in China.

2015-08